

Effektivitet i sin skjønneste form

High End varmepumper | EcoTouch Ai1 Geo



EcoTouch Ai1 Geo | Ytelser fra 6 – 18 kW



product
design award

2013



German
Design Award

NOMINEE 2014



Fullstendig High End

Ai1 fra EcoTouch serien har med sin inntreden satt en helt egen standard. Ikke rart – de beste ytelsene, den svært høye utstyrslisten, mest moderne styringsteknikk og flere ganger premiert design. Hva mer kan man ønske seg?

Styrepanel som på en Smarttelefon

Touchskjermen med intuitiv betjeningsbar software Easy-Con er en ekte innovasjon. Med denne blir betjeningen lekende lett. Via Webinterface kan Ai1 kobles til internet og er da betjeningsbar fra mobiltelefon.

Høy ytelse, effektiv og stillegående

Med COP-verdier opp til 5.1 er Ai1 en av de mest økonomiske varmepumper på markedet noe sted. Ytelsene reguleres nøyaktig og energieffektivt opp til største modell på 18 kW (5013,5). Den nyutviklede svingningsdempere Silenter ® absorberer nesten fullstendig all driftsstøy.

For fin for teknisk rom

Denne Ai1 har blitt premiert flere ganger. I praksis kan man la den nye Ai1 med sitt vellykkede design og det minimaliserte fotavtrykket installeres i ethvert oppholdsrom. Varmepumpen er så fin at man helst vil se den, ikke gjemme den vekk i teknisk rom.



Innhold

- Kompakt jordvarmepumpe
- 4,3" Farge touchdisplay
- Integreert web interface for fjernovervåking
- Intuitiv Easy Con styringssoftware
- Måleteknikk med mange integrerte sensorer
- COP-måling og visning av samtlige driftsdata
- Varmtvannstank i rustfritt stål på 204 l
- Automatisk legionellabeskyttelse
- R410A klorfritt kuldemedie som ikke skader ozonlaget
- Turtallsregulerte A-klasse sirkulasjonspumper
- Integreert elektrisk 6kW varmeelement
- Kapslet kompressorenhet med spesiell lydemping
- Integreert vibrasjonsdemper «silenter ®»
- Modulbasert for optimert transport og oppstilling
- Servicevennlig design
- Alle tilkoblinger bak på enheten
- Aggregatmål: (BxHxD) 600 mm x 1993 mm x 633 mm
- Fotavtrykk på kun 0,38 m²

Ekstrautstyr

- Tilkoblingssett
- Mykstarter (400 V)
- Reguleringsutvidelser for:
 - svømmebasseng,
 - solpanel
 - ekstra shuntkretser

Highlights

- Lave driftskostnader med en COP opp til 5,1
- Kontinuerlig visning av målte verdier
- Touch Display med EasyCon Software
- Fullstendig internet integrert (kobles til nettverk)
- Smarttelefonstyring via EasyCon Mobile
- Automatisk legionellabeskyttelse
- Integreert vibrasjonsdemper «silenter ®»
- Leveres i høyglanspolert hvitfarge eller sølv

EasyCon Software | Den nye styringsteknikken



Fargesymbol for fingertuppene

Som navnet indikerer, med EasyCon kan man enkelt betjene sin nye varmepumpe. Softwaren benytter enkle selvforklarende symboler som på en smarttelefon. Symbolene på fargedisplayet trenger man kun berøre med fingertuppen.

Enklere blir det ikke

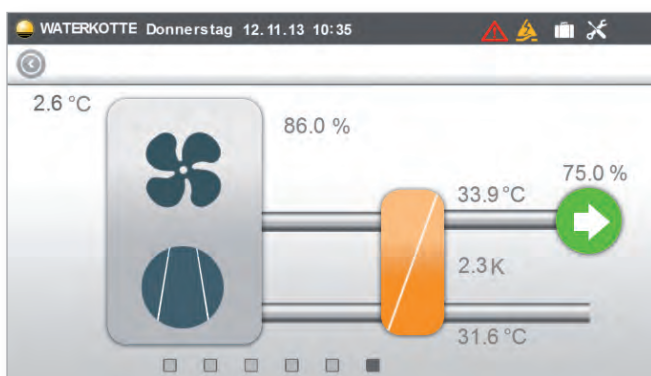
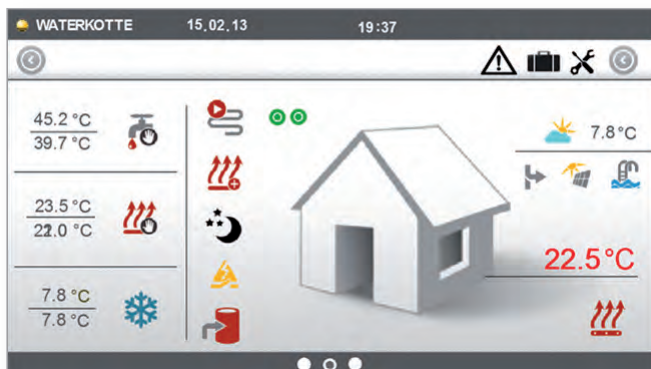
Symbolene, eller ikonene, er selvforklarende. Dermed får man raskt tilgang til alle viktige funksjoner i reguleringen. Innstilling av ønsket temperatur eller tidsprogram går lekende lett. Tidligere var det ikke så enkelt å betjene varmelegget uten brukermanual, det er det nå.

Stort utvalg av driftsdata

På det store fargedisplayet kan man velge mellom et stort utvalg av driftsdata. I grafikken vises forbruksverdier, ytelsesdata og driftstilstand på en tydelig måte. Dette takket være en mengde sensorer og transmittere som sørger for nøyaktige verdier som igjen behandles via EasyCon.

Fullstendig internet kompatibel

Den spesielt fremtidsrettede EasyCon software og ikonbetjente styringen er fullstendig integrert mot internet. Via touchskjermen er alle varmepumper i EcoTouch-serie klar for internetforbindelse, som standard. Med den kostnadsfrie appen EasyCon Mobile kan man overvåke og betjene varmepumpen sin selv om man er ute og reiser.



Betjeningsenheten

- Berørings-skjerm på 4.3"
- 65.000 farger i 16:9 format
- LED bakgrunnsbelysning
- 32 Bit hardware arkitektur
- Beregningshastighet 50x1,6 Mips
- Windows CE operativsystem
- Webinterface NetBase
- Nettilgang via LAN og USB

Software

- Styring via betjeningsymbol (ikon)
- Menystruktur er fortsatt etter etablert Waterkottelogikk
- Kontinuerlig formidling av en mengde måleverdier
- Effektiv automatikk for varme- og kjøledrift
- Forprogrammert for utvidede reguleringskretser
 - Termisk solutnyttelse
 - Solcelleteknikk
 - Ekstra varmekrets, f.eks svømmebasseng
 - Opptil 3 ekstra shuntkretser
- Energimanagement
- Sikker lagring av konfigurasjonsverdiene
- Fjernstyrbar med appen EasyCon Mobile
- Automatisk skjermbeskyttelse

Betjeningskomfort

- Tilgang til sentrale meny punkt via Quicklinks
- Dynamisk fremstilling av kjølekretsløpet
- Løpende COP-måling
- Løpende informasjon om anleggstatus
- Automatisk epostutsendelse ved funksjonsfeil
- Kontinuerlig fremstilling av viktige måleverdier
- Grafisk fremstilling av ytelsestrender
- Individuelle tidsprogram
- Fullstendig internetklar, ikke bare forberedt!

EasyCon Mobile | Styring via internett



Raskt og komfortabelt over internett

Med EasyCon Mobile kan man enkelt betjene sin varmepumpe med en vanlig smarttelefon eller nettbrett. Via en internetforbindelse og med hjelp av en webapplikasjon og web Interface kobler man seg enkelt opp mot varmepumpen.

Kostnadsfri og enkel installasjon

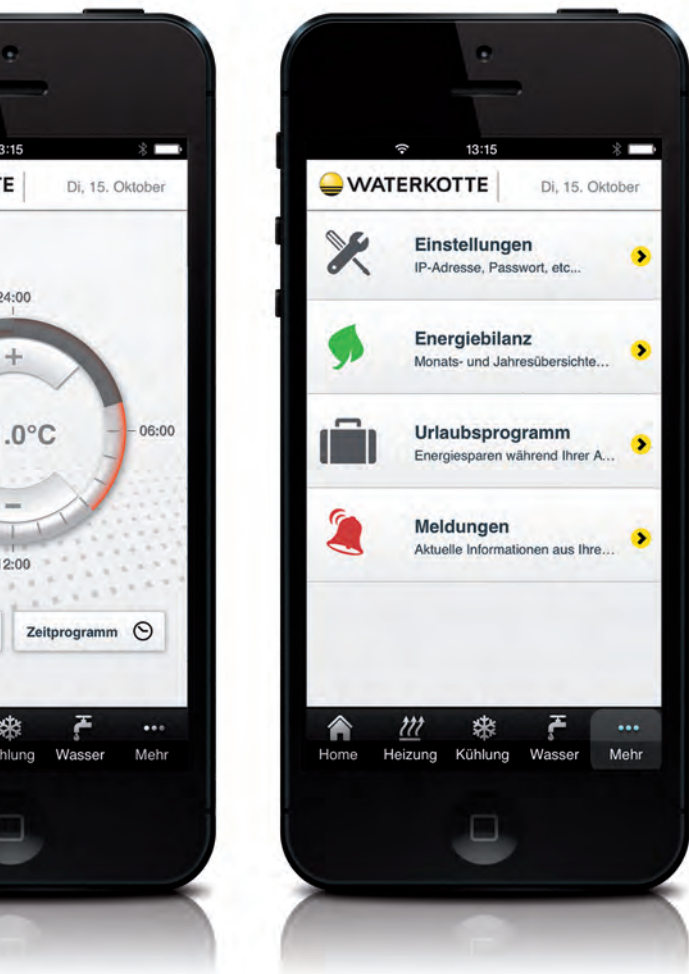
EasyCon Mobile er gratis tilgjengelig som Apple, Android og Windows 8-app for smarttelefon eller nettbrett. Lastes enkelt ned fra internett og installeres. Deretter legges varmepumpens identitetsnummer til og man har kontakt

Varmepumpen din kan styres fra hvorsomhelst

Menystrukturen på appen er lik den i softwaren i varmepumpen. Dermed finner man seg fort til rette. Lett og intuitivt. Med mobilenheten kan du gi styringsinformasjon eller hente driftsdata.

Mer betjeningskomfort og lavere kostnader

Med EasyCon Mobile styrer man varmepumpen uansett hvor man er så lenge man har mobildekning. Det gir ekte betjeningskomfort. F.eks når man er på vei hjem etter ferien, logger man på og setter opp temperaturen en stund før man er hjemme. Aldri har energisparing vært så lett og gøy!



Innhold

- Styring og kontrollsoftware for varmepumpe
- Flerspråklig fullversjon
- Intuitiv lettbetjent menystruktur
- Fås i Apple, Android og Windows 8app
- Installerbar på smarttelefon og nettbrett
- Kan utvides til å styre Waterkotte ventilasjonsanlegg

Tekniske forutsetninger

- Tilgjengelig LAN-nettverk
- Permanent internettilgang
- Ruter med RJ45 tilkobling
- En Waterkotte EcoTouch varmepumpe!

Highlights

- Gratis styringssoftware
- Alle betjeningsmuligheter tilgjengelig
- Kontinuerlig systemoversikt
- Fullstendig visning av måleverdier
- Aktive systemmeldinger fra varmepumpen
- Systemapp også for andre Waterkotte produkt

Tekniske data Ai1 Eco Touch Geo med R410A		5006.5	5008.5	5010.5	5013.5
Varmekilde grunnvann					
Ytelse tilført/avgitt V10/V35	kW ¹⁾	1,3/8,1	1,6/10,5	2,1/14,1	2,8/18
Effektfaktor (COP) ved V10/V35 ⁴⁾		6,4	6,5	6,5	6,0
Sirkulasjon Grunnvann	m ³ /h ($\Delta t=3K$)	2,0	2,6	3,4	4,3
Sirkulasjon Grunnvann minimum	m ³ /h ($\Delta t=6K$)	1,0	1,3	1,7	2,2
Sirkulasjon Varmebærer	m ³ /h ($\Delta t=5K$)	1,4	1,8	2,4	3,1
Driftsbetingelser			V10/V63		
Wärmequelle Erdreich					
Ytelse tilført/avgitt B0/V35	kW ¹⁾	1,3/6,0	1,6/7,9	2,1/10,7	2,7/13,8
Effektfaktor (COP) ved B0/V35 ²⁾		4,7	4,9	5,1	5,0
Sirkulasjon Kuldebærer ²⁾	m ³ /h ($\Delta t=3K$)	1,5	2,0	2,7	3,5
Sirkulasjon Varmebærer	m ³ /h ($\Delta t=5K$)	1,0	1,4	1,8	2,4
Driftsbetingelser			B-5/V60; B0/V65		
Maks tilført effekt kuldebærerpumpe	W		70		
Maks tilført effekt varmbærerpumpe	W		70		
Kompressor			Hermetisk scroll		
Lydtrykk	dB(A)	43	44	45	45

Elektriske data for 400 V / 3 AC / 50 Hz (Ausführung 1 x 230 V, 50 Hz)					
Startstrøm (uredusert)	A	28 (60)	43 (83)	51,5 (108)	62 (130)
Startstrøm mykstarter (tillegg)	A	14 (45)	22 (45)	26 (45)	31 (45)
Maksimalle strømmer	A	4,8 (12,8)	6,2 (17,1)	7,4 (22,8)	9,7 (27,9)
Sikringsstørrelse for kompressor (minimum)		C16A (C20A)	C16A (C20A)	C16A (C32A)	C16A (C32A)
Styrestrømsikring		B10A	B10A	B10A	B10A
Elektrisk varmeelement	kW			6	

Størrelser, volum, vekt og anslutninger					
Aggregatvekt uten vann i tank	kg	208	217	233	225
Aggregatvekt uten tankmodul	kg			65	-
Vekt paneler	kg			35	
Vekt hydraulikkmodul, uten paneler	kg	108	117	123	125
Anslutninger: varmekilde/varmbærer			R 1¼ "a / R 1¼ "a utvendig		
Størrelser B x H x D	mm		600 x 1993 x 633		
Varmtvannstank	l		204		
Anslutninger: Varmtvannstank			G ¾" i		

Vi forbeholder oss retten til tekniske endringer:
¹⁾Ved V10/V35 og delta T =6K ²⁾ For de ovenstående ytelser gjelder toleranser etter EN 12900 og EN 14511. ³⁾ Brine (70% vann og 30% ethylenglykol) ⁴⁾ COP etter EN 14511

WATERKOTTE GmbH

Gewerkenstraße 15
 D-44628 Herne
 Tel.: +49 (0) 23 23 | 93 76 - 0
 Fax: +49 (0) 23 23 | 93 76 - 99
 Service Tel.: +49 23 23 | 93 76 - 350
 info@waterkotte.de
 www.waterkotte.de


Energisentrum AS

Boks 107
 N-6263 SKODJE
 Tlf.: 70 27 41 41
 mailbox@energisentrum.no
 www.energisentrum.no